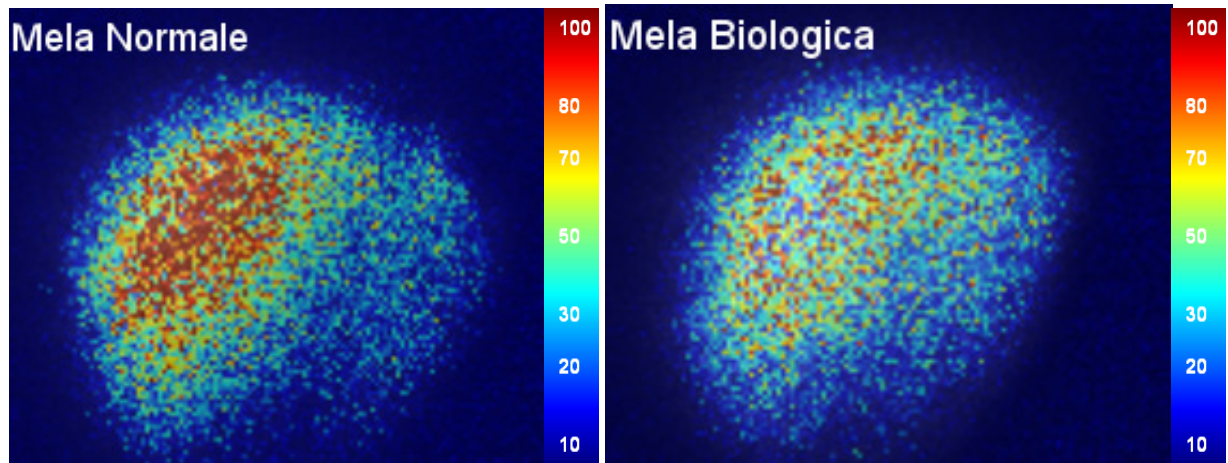


ANALISI CON CAMERA HSI SULL'ALTERAZIONE VITALITA' DEL PRODOTTO

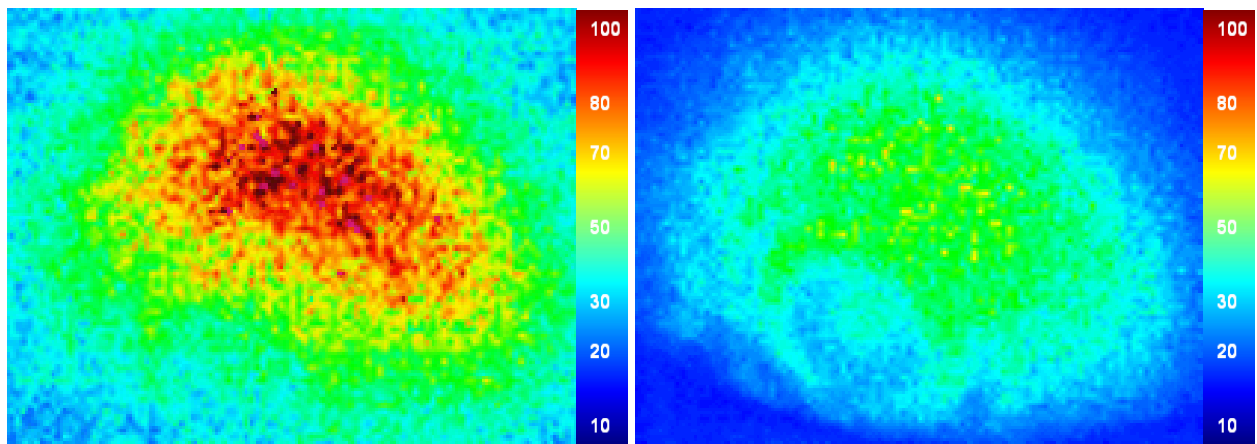
CONFRONTO TRA UNA MELA ED UN UOVO STANDARD E BIODINAMICO

MELA: VALUTAZIONE GLOBALE E RISULTATO FINALE VITALITA' (MEDIA DI 300 IMMAGINI)



LA MELA A SINISTRA E' UN PRODOTTO DELLA GRANDE DISTRUBUZIONE, QUELLA A DESTRA DI PRODUZIONE PRIVATA COLTIVATA CON PROCESSI BIODINAMICI. IL GRADO DI ALTERAZIONE DELLA VITALITA' NELLA MELA DI DESTRA (COLORE ROSSO-VIOLEACEO) E' INFERIORE A QUELLA DEL PRODOTTO STANDARD A SINISTRA, CHE PRESENTA MAGGIORE LIVELLO DI ALTERAZIONE.

UOVO: VALUTAZIONE GLOBALE E RISULTATO FINALE VITALITA' (MEDIA DI 300 IMMAGINI)



A SX. UOVO STANDARD GRANDE CATENA DISTRIBUZIONE. A DX. UOVO BIOLOGICO DA GALLINE DI UNA FATTORIA PRIVATA. IL LIVELLO DI ALTERAZIONE ENERGETICA DEL PRODOTTO E' MOLTO EVIDENTE NELLO STANDARD.