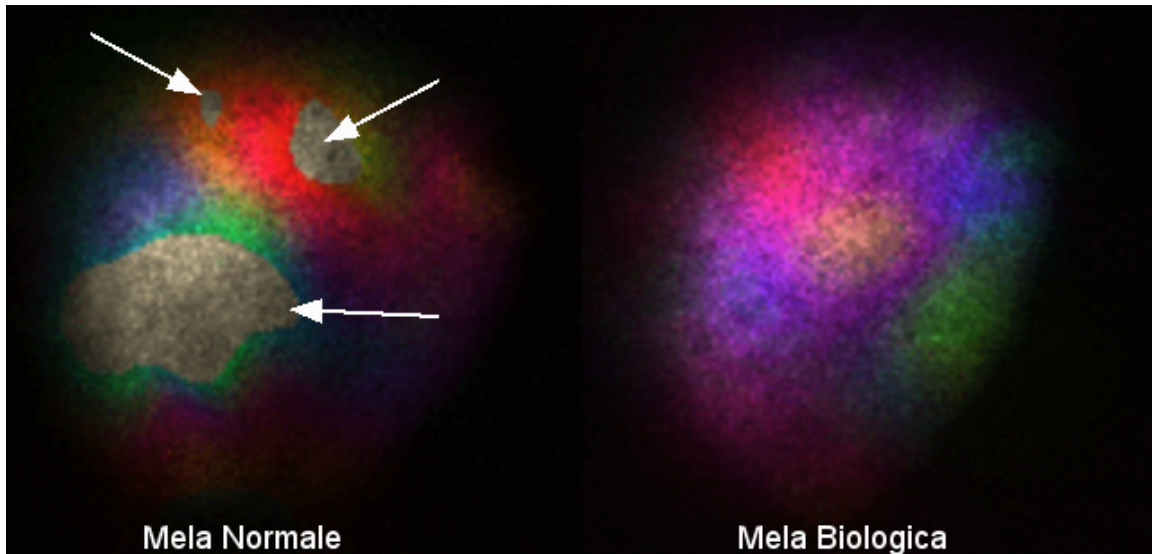


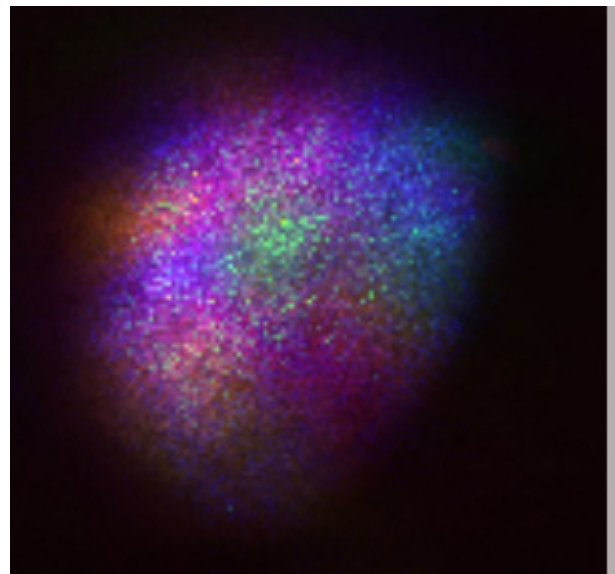
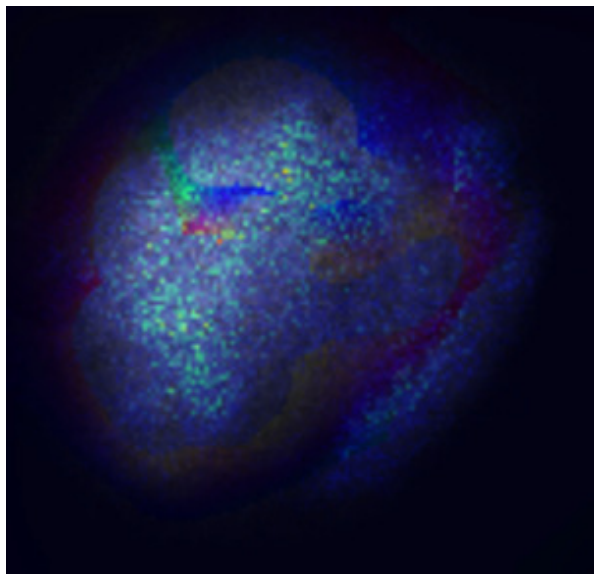
## ESEMPIO DI ANALISI CON CAMERA HSI SULLA VITALITA' DEL PRODOTTO

### CONFRONTO TRA UNA MELA STANDARD ED UNA BIOLOGICA



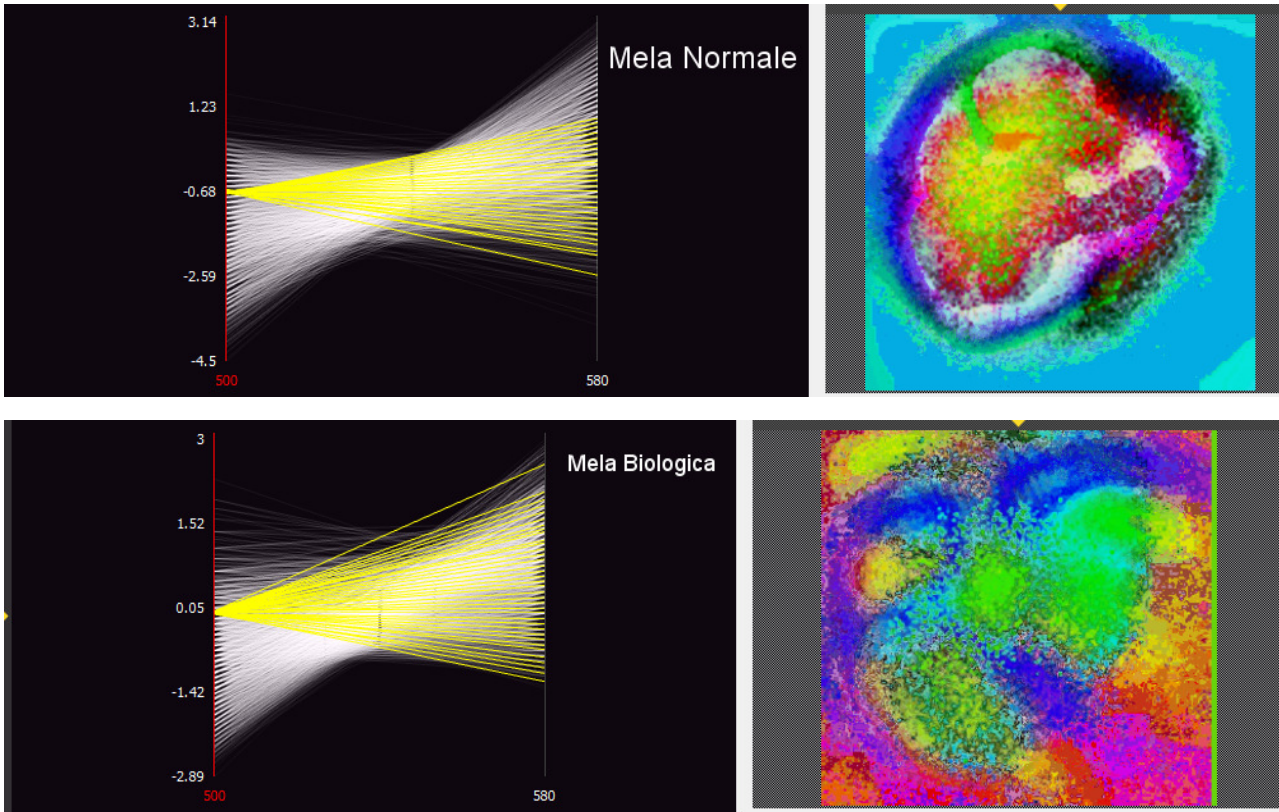
Acquisizione mostra nel prodotto tradizionale dei cluster di assenza di colore. Nella mela coltivata con processi biodinamici a destra, non si notano quasi mai dei cluster con assenza di colore.

### VALUTAZIONE GLOBALE E RISULTATO FINALE VITALITA' (MEDIA DI 300 IMMAGINI)



LA MELA A SINISTRA E' UN PRODOTTO DELLA GRANDE DISTRUBUZIONE, QUELLA A DESTRA DI PRODUZIONE PRIVATA COLTIVATA CON PROCESSI BIODINAMICI. IL GRADO DI VITALITA' NELLA MELA DI DESTRA (COLORE ROSSO-VIOLACEO) E' SUPERIORE A QUELLA DEL PRODOTTO STANDARD A SINISTRA.

**CON INTELLIGENZA ARTIFICIA POSSIAMO ESALTARE LE CLASSI DIFFERENZIALI DEI PRODOTTI**



In alto mela tradizionale ed in basso mela coltivata in modo biodinamico.

INFO: [gulladaniele@libero.it](mailto:gulladaniele@libero.it)